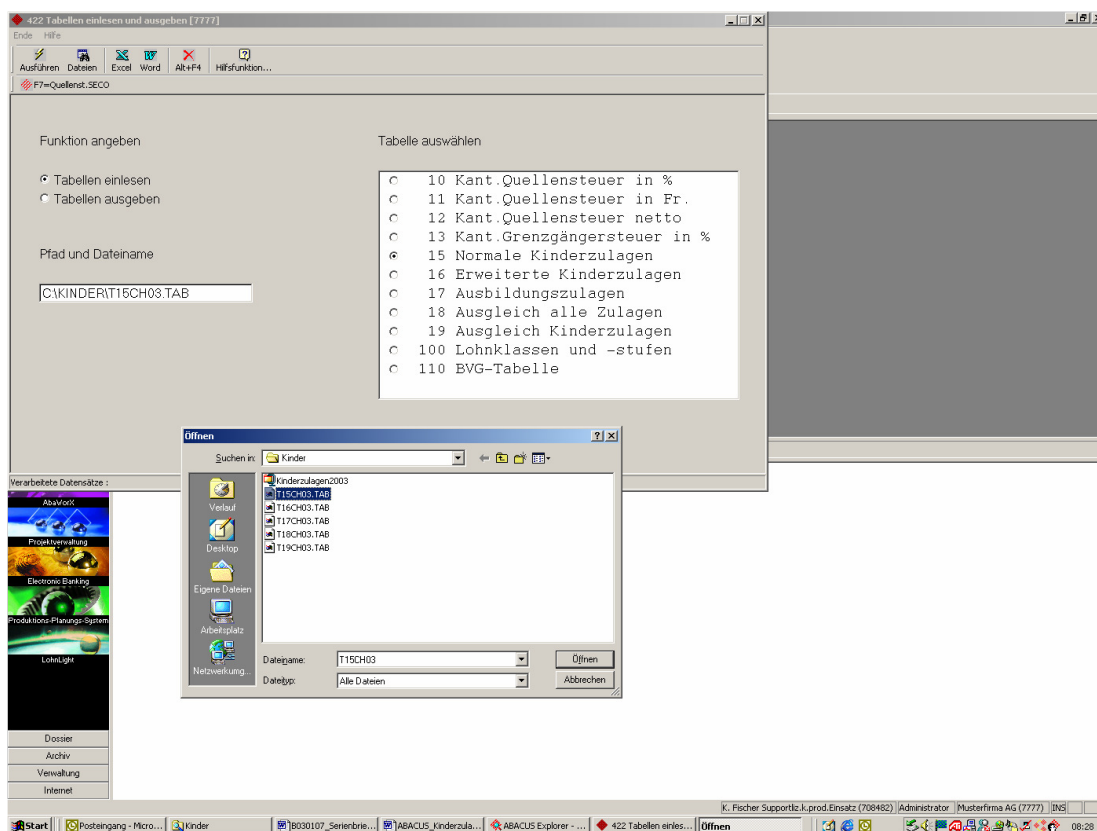


ABACUS Kinderzulagen einlesen

Damit die Kinderzulagen für das Jahr 200x ABACUS wieder gültig sind, können diese via dem Internet heruntergeladen und anschliessend im ABACUS eingelesen werden. Der untenstehende Punkte müssen pro Mandant ausgeführt werden. Die Kinderzulagen können ab der ABACUS-Version 1998 so eingelesen werden.

1. Internet starten
2. Internetseite www.kfi.ch aufrufen. Rubrik „News/Support“ ⇒ „Kinderzulagen 200x“ ⇒ „Downloads“ ⇒ „Kinderzulagen 200x anwählen und das File „Kinderzulagen200x.zip“ herunterladen
3. Neues Verzeichnis „C:\kinder\“ erstellen
4. File Kinderzulagen200x.zip ins Verzeichnis „C:\kinder\“ herunterladen
5. File Kinderzulagen200x.zip entzippen
6. Im ABACUS das Programm 422 „Tabellen ein-/auslesen“ starten.



Beim Feld „Pfad und Dateiname“ kann mit der Taste F4 auf das Verzeichnis „C:\kinder\“ gewechselt werden. Anschliessend muss jedes File (File T15CH03.TAB = Tabelle 15) einzeln eingelesen werden.

zB. Wenn das File T15CH03.TAB eingelesen wird, muss nachher die Tabelle 15 Kinderzulagen angewählt werden.

7. Das Einlesen jeder einzelnen Tabelle kann mit F2 oder dem Button „Ausführen“ gestartet werden.